

Partidos y candidatos: Elecciones federales y locales

Elección Diputados federales 2003 y Elección de Gobernador 2004

Estado	Partido	2003	2004	Diferencia	Alianzas
Aguascalientes	PAN	42	55	13	
	PRI	41	35	-6	2003: PRI-PVEM / 2004: PRI-PVEM-PT
	PRD	7	7	0	2004: PRD-CONVERGENCIA
Chihuahua	PAN	38	41	3	2004: PAN – PRD - CONVERGENCIA
	PRI	47	56	9	2004: PRI-PVEM-PT
	PRD	6	--	--	2004: PAN – PRD - CONVERGENCIA
Durango	PAN	28	31	3	
	PRI	53	53	0	
	PRD	4	10	6	2004: PRD – PT - CONVERGENCIA
Hidalgo	PAN	23	12	-11	
	PRI	46	53	7	2004: PRI – PVEM
	PRD	17	29	12	
Oaxaca	PAN	18	44	26	2004: PAN – PRD - CONVERGENCIA
	PRI	44	48	4	2004: PRI-PVEM-PT
	PRD	18	--	--	2004: PAN – PRD - CONVERGENCIA
Puebla	PAN	33	36	3	
	PRI	44	50	6	
	PRD	8	6	-2	

Elección Diputados federales 2003 y Elección de Gobernador 2004 (Continuación)

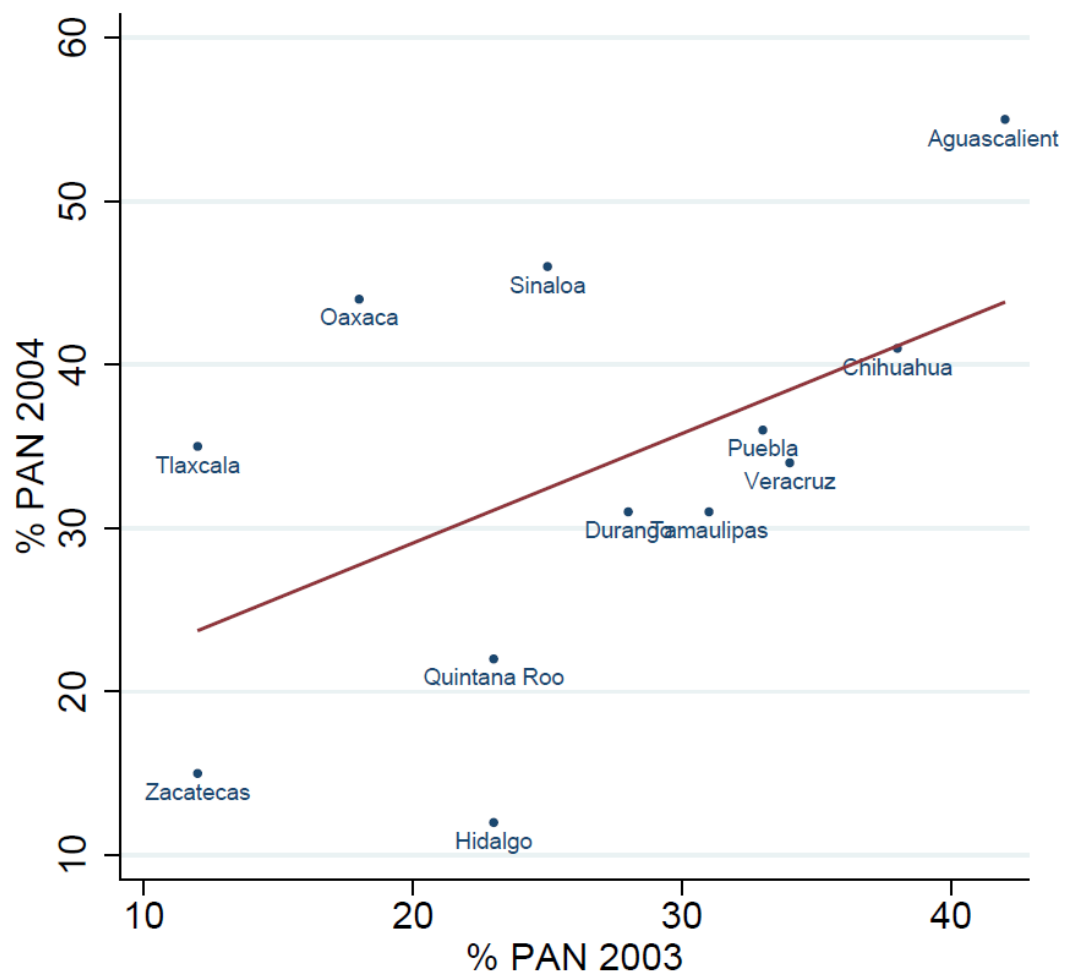
Estado	Partido	2003	2004	Diferencia	Alianzas
Quintana Roo	PAN	23	22	-1	2004: PAN-CONVERGENCIA
	PRI	38	40	2	2004: PRI-PVEM
	PRD	8	34	26	2004: PRD-PT
Sinaloa	PAN	25	46	21	
	PRI	51	47	-4	
	PRD	14	4	-10	
Tamaulipas	PAN	31	31	0	
	PRI	49	58	9	
	PRD	8	7	-1	2004: PRD-CONVERGENCIA
Tlaxcala	PAN	12	35	23	2004: PAN-PT-PJS-PCDT
	PRI	35	36	1	2004: PRI-PVEM
	PRD	32	29	-3	2004: PRD-CONVERGENCIA
Veracruz	PAN	34	34	0	
	PRI	37	35	-2	2004: PRI-PVEM
	PRD	12	28	-16	2004: PRD-CONV-PT
Zacatecas	PAN	12	15	-3	
	PRI	28	33	-5	2004: PRI-PVEM-PT
	PRD	46	46	0	

Elección Diputados federales 2009 y Elección de Gobernador 2010

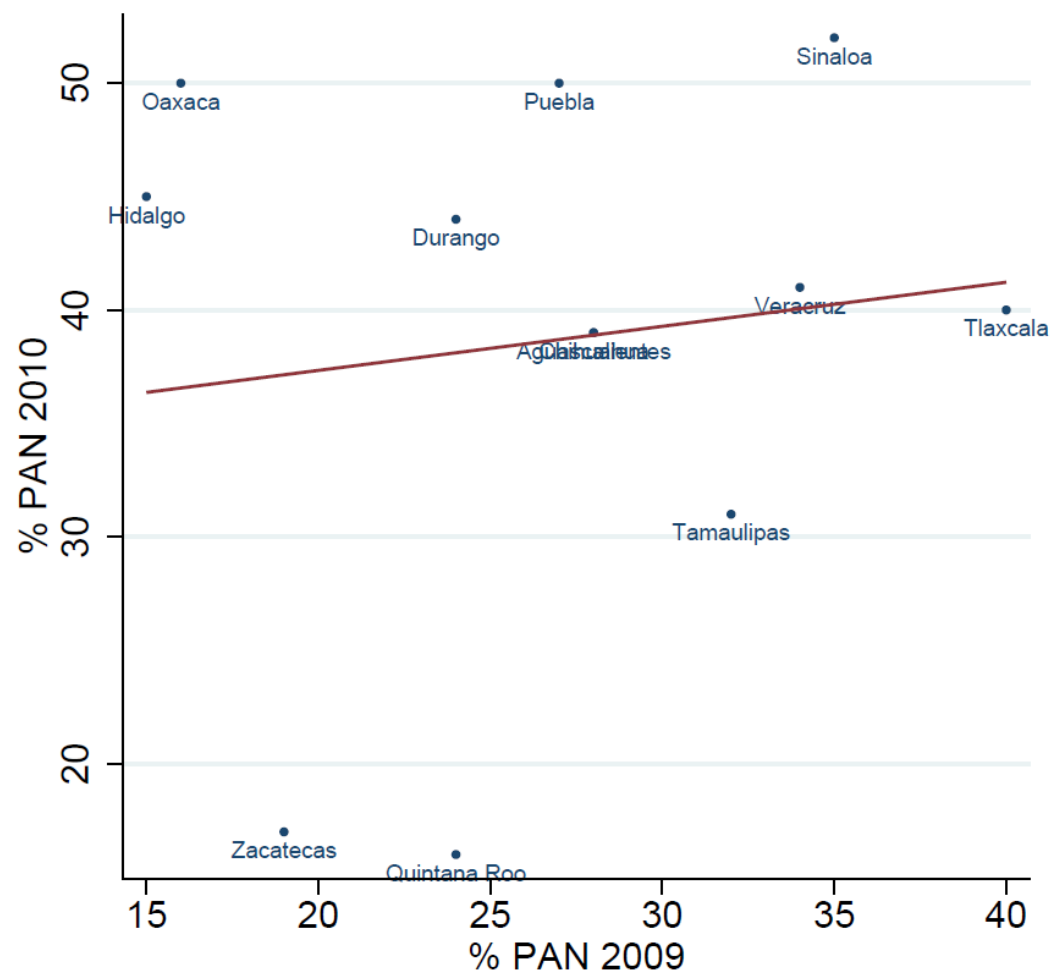
Estado	Partido	2003	2004	Diferencia	Alianzas
Aguascalientes	PAN	28	39	11	
	PRI	44	55	11	2010: PRI-PVEM-PANAL-PT
	PRD	12	2	-10	
Chihuahua	PAN	28	39	11	
	PRI	40	55	15	2010: PRI-PVEM-PANAL-PT
	PRD	4	2	-2	
Durango	PAN	24	44	20	2010: PAN-PRD-PT-CONVERGENCIA
	PRI	51	47	-4	
	PRD	5	--	--	2010: PAN-PRD-PT-CONVERGENCIA
Hidalgo	PAN	15	45		2010: PAN-PRD-CONVERGENCIA
	PRI	49	50		2009: PRI-PVEM / 2010: PRI-PVEM-PANAL
	PRD	14	--	--	2010: PAN-PRD-CONVERGENCIA
Oaxaca	PAN	16	50	34	2010: PAN-PRD-CONVERGENCIA-PT
	PRI	44	42	-2	2009 y 2010: PRI-PVEM
	PRD	16	--	--	2010: PAN-PRD-CONVERGENCIA-PT
Puebla	PAN	27	50	23	2010: PAN-PRD-CONVERGENCIA-PANAL
	PRI	48	40	-8	2010: PRI-PVEM
	PRD	6	--	--	2010: PAN-PRD-CONVERGENCIA-PANAL

Elección Diputados federales 2009 y Elección de Gobernador 2010 (Continuación)

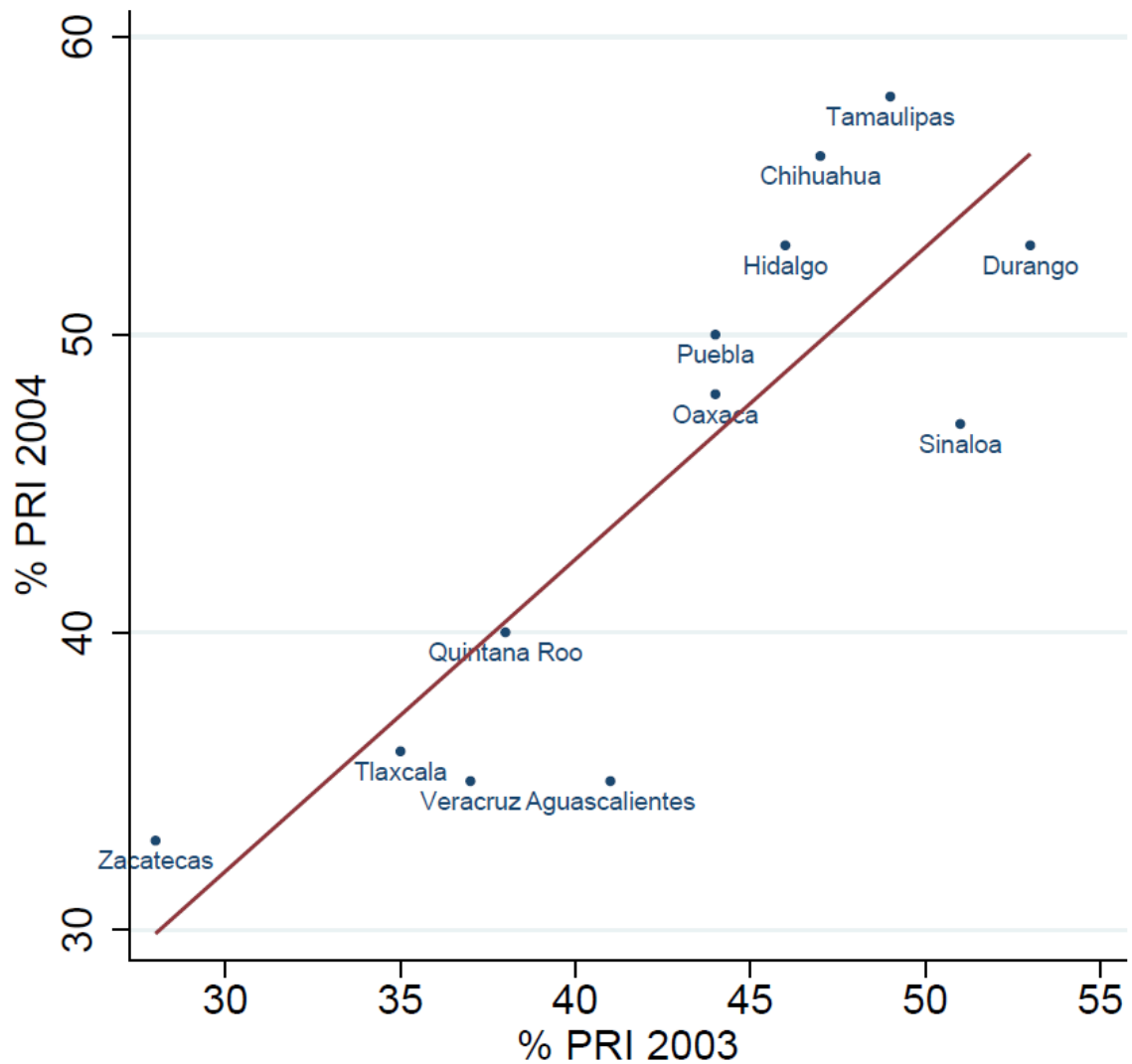
Estado	Partido	2003	2004	Diferencia	Alianzas
Quintana Roo	PAN	24	16	-8	
	PRI	49	53	4	2009: PRI-PVEM / 2010: PRI-PVEM-PANAL
	PRD	9	26	17	2010: PRD-PT-CONVERGENCIA
Sinaloa	PAN	35	52	17	2010: PAN-PRD
	PRI	47	46	-1	
	PRD	4	--	--	2010: PAN-PRD
Tamaulipas	PAN	32	31	-1	
	PRI	52	62	10	2010: PRI-PVEM-PANAL
	PRD	5	3	-2	
Tlaxcala	PAN	40	40	0	2010: PAN-PANAL-PAC
	PRI	25	48	23	2009 y 2010: PRI-PVEM
	PRD	15	5	-10	2010: PRD-PT-CONVERGENCIA
Veracruz	PAN	34	41	7	2010: PAN-PANAL
	PRI	49	44	-5	2009 y 2010: PRI-PVEM
	PRD	5	13	8	2010: PRD-PT-CONVERGENCIA
Zacatecas	PAN	19	17	-2	
	PRI	27	43	16	2009: PRI-PVEM / 2010: PRI-PVEM-PANAL-PT
	PRD	35	23	-12	2010: PRD-CONVERGENCIA



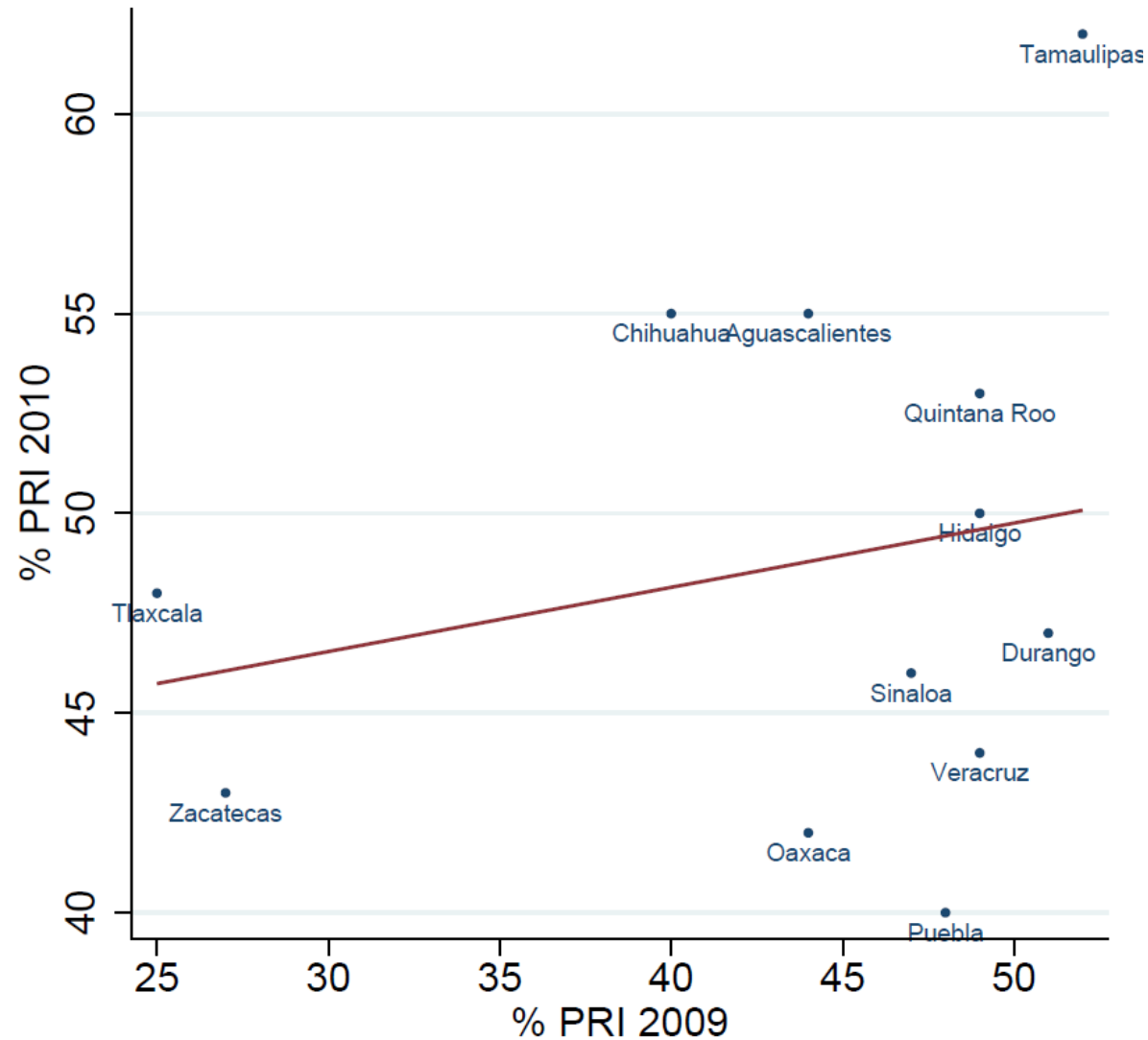
$\% \text{ PAN } 2004 = \% \text{ PAN } 2003 * 0.67 + 15.7$



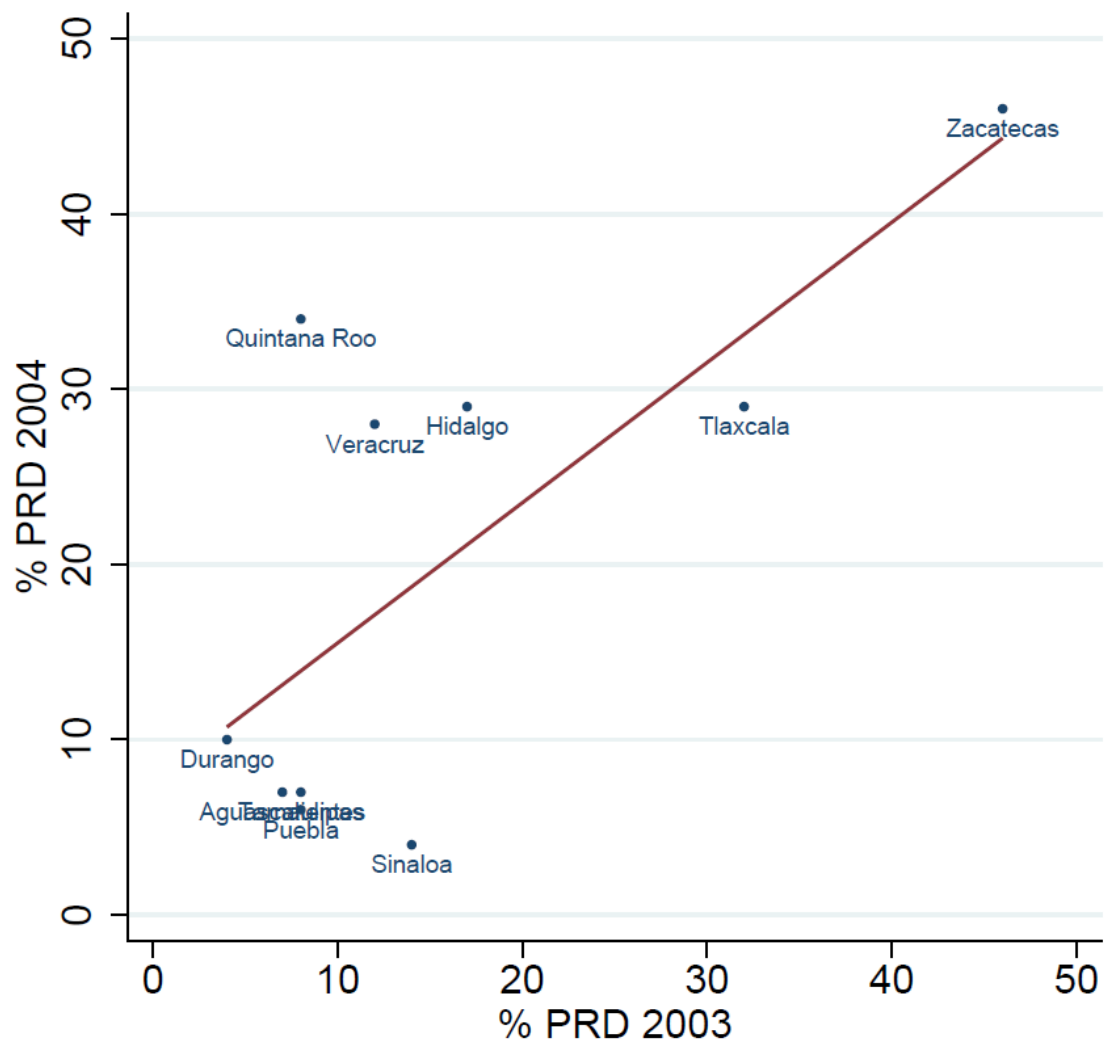
$\% \text{ PAN } 2010 = \% \text{ PAN } 2009 * 0.19 + 33.5$



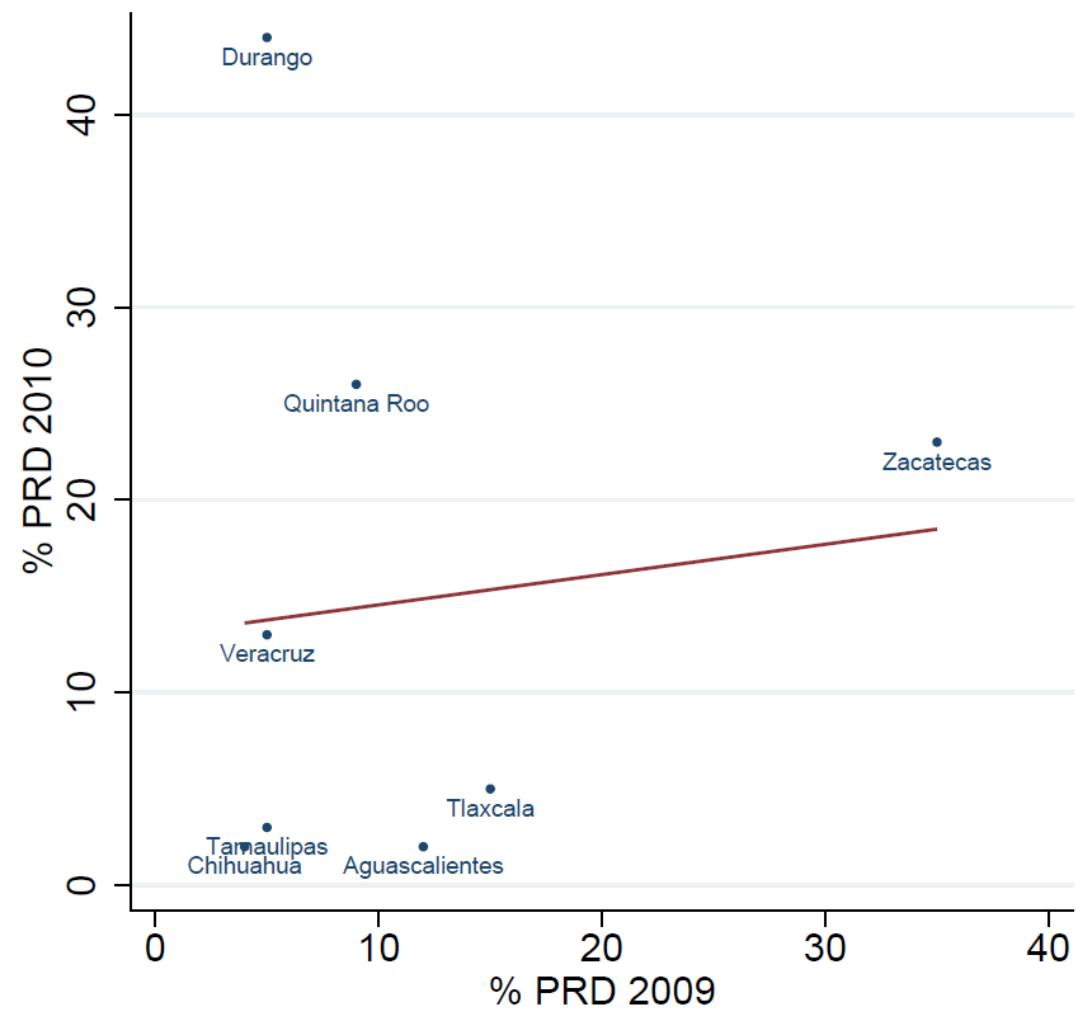
$\% \text{ PRI } 2004 = \% \text{ PRI } 2003 * 1.04 + 0.53$



$\% \text{ PRI } 2010 = \% \text{ PRI } 2009 * 0.16 + 41.7$



$\% \text{ PRD } 2004 = \% \text{ PRD } 2003 \cdot .80 + 7.1$



$\% \text{ PRD } 2010 = \% \text{ PRD } 2009 \cdot .16 + 13$