

PROYECTO:

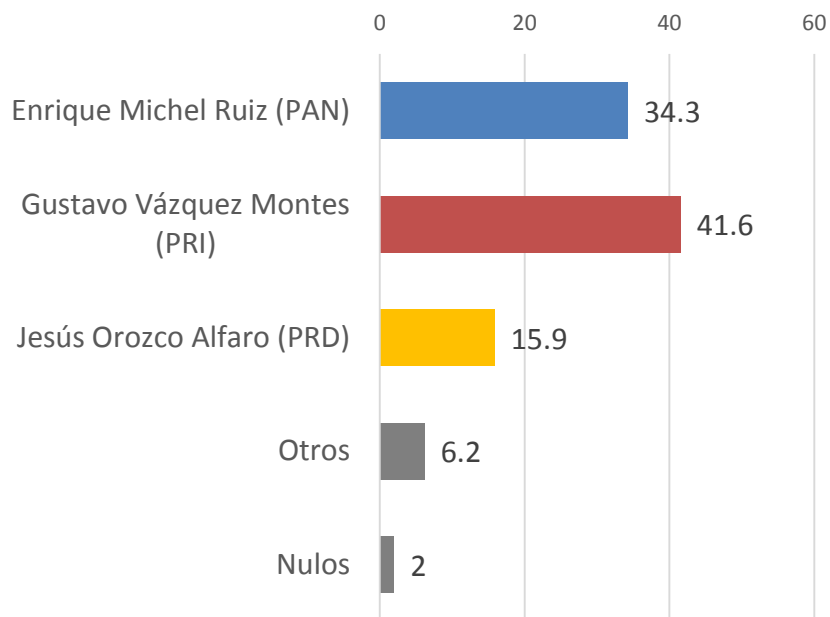
Análisis – Elección de Gobernador en  
Colima

Enero, 2016

## Elección 2003

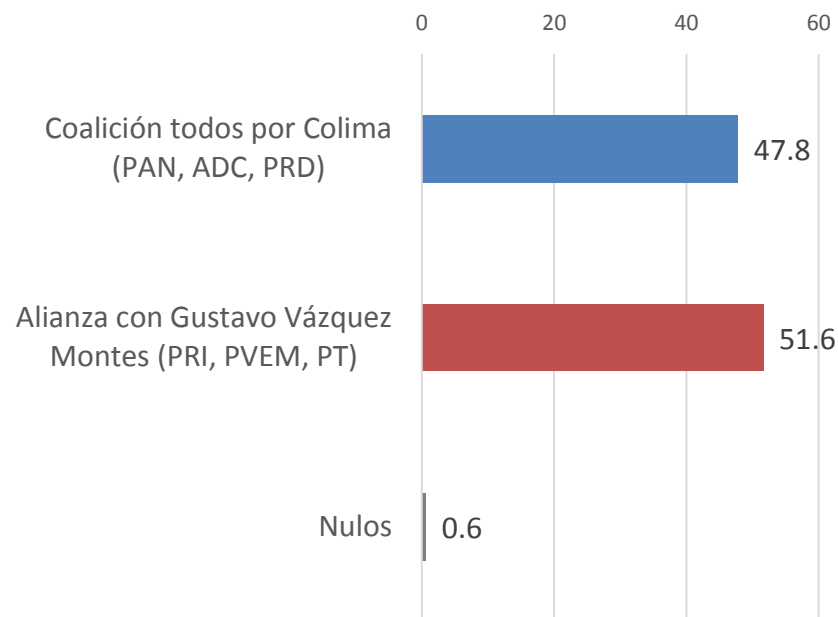
Resultados de las elecciones ordinaria y extraordinaria para Gobernador de Colima

### Elección Ordinaria



Participación: 55.1%

### Elección Extraordinaria

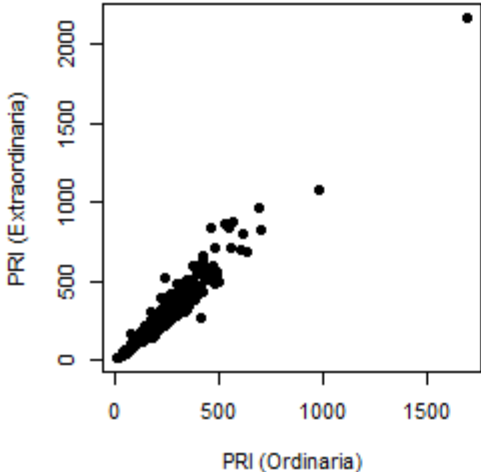


Participación: 54.9%

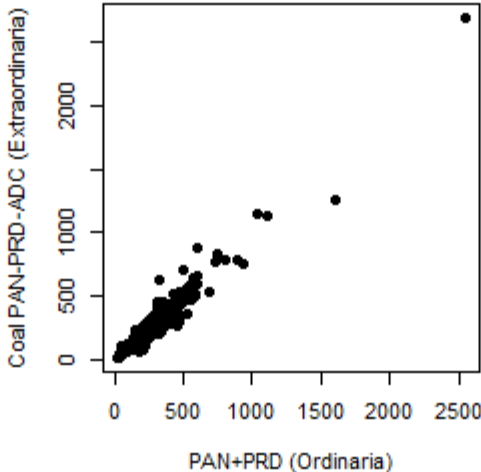
# Elección 2003

Votos por sección electoral en las elecciones ordinaria y extraordinaria de 2003 para Gobernador de Colima

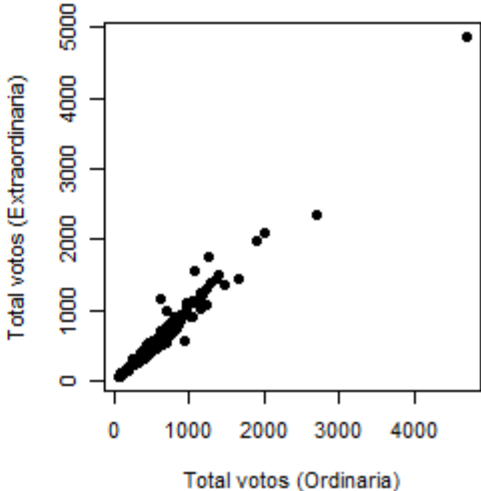
Coef. de correlación:  
0.962



Coef. de correlación:  
0.965



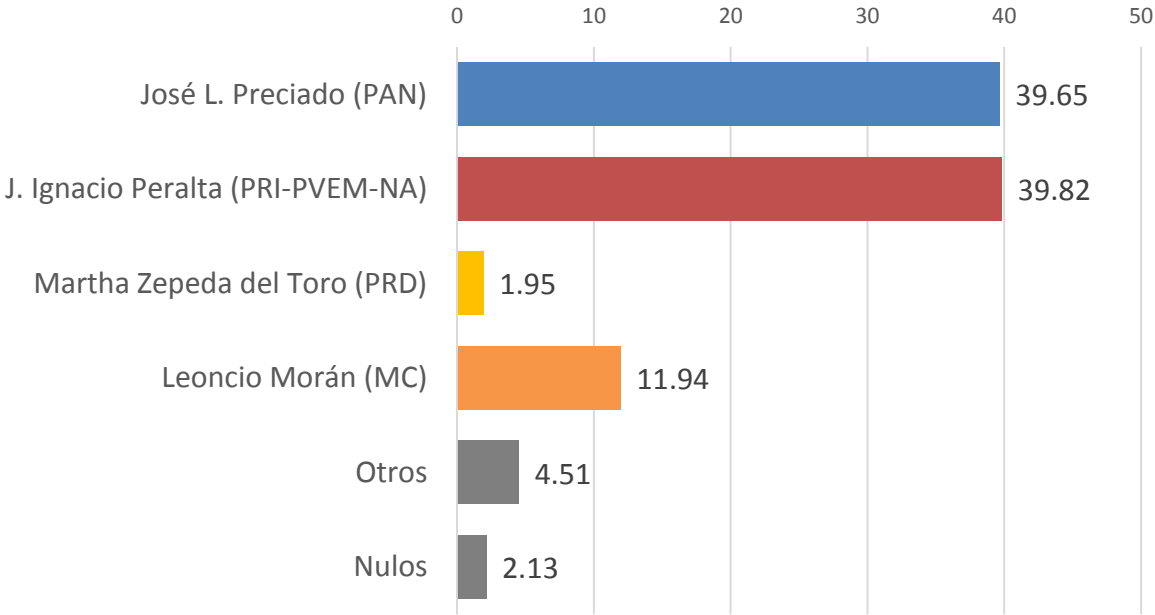
Coef. de correlación:  
-0.98



# Elección 2015

Resultados de la elección ordinaria para Gobernador de Colima

## Elección Ordinaria



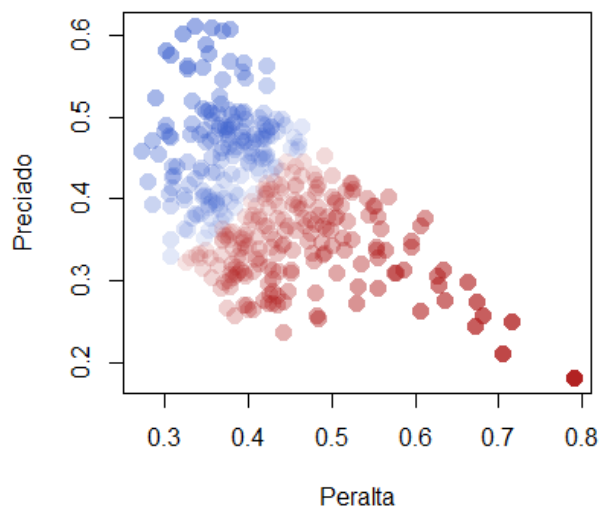
Participación: 60.1%

Lista Nominal en 2015: 498,531

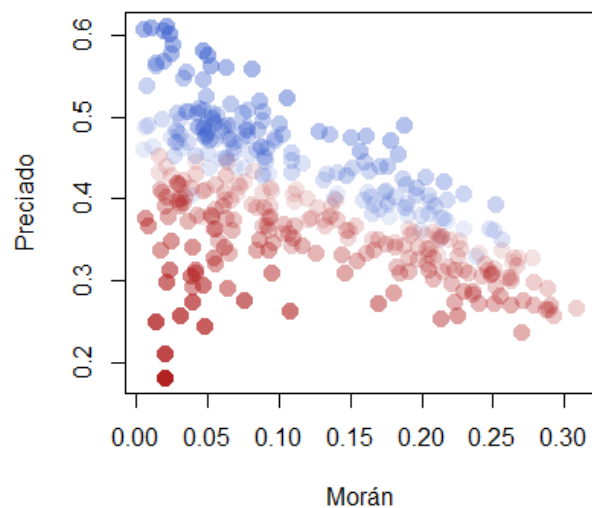
## Elección 2015

Porcentaje de votos a nivel sección

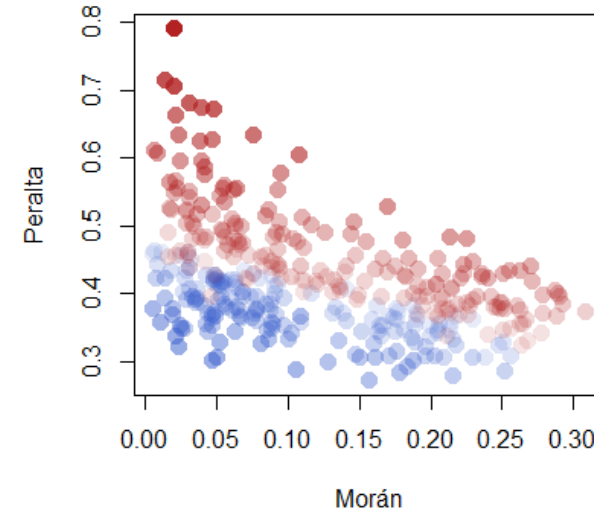
Coef. correlación:  
-0.43



Coef. correlación:  
-0.57



Coef. correlación:  
-0.45



- Cada punto representa una sección electoral
- El color de los puntos indica el partido con más votos en la sección (Rojo=Peralta; Azul=Preciado)
- La saturación del color indica el margen de victoria (más oscuro significa mayor margen de victoria, más claro significa menor margen de victoria)

## Elección 2015

Análisis de segmentación. Tipología de las secciones electorales dependiendo del porcentaje de votos de los candidatos a Gobernador

Cluster	Núm Secciones	% Secciones	% Votantes	Porcentaje promedio de votos			
				J.L. Preciado	J. I. Peralta	L. Morán	Otros
1 (Bipartidismo)	93	25%	24%	41.6%	44.9%	6.8%	6.8%
2 (PAN)	98	26%	31%	49.9%	36.8%	7.1%	6.2%
3 (Tripartidismo)	127	34%	35%	34.4%	37.9%	21.3%	6.4%
4 (PRI)	52	14%	10%	32.2%	56.5%	6.9%	4.4%
Total	370	100%					

## Distribución regional de los segmentos

(Número de secciones electorales en cada municipio)

	1 (Bipartidismo)	2 (PAN)	3 (Tripartidismo)	4 (PRI)
ARMERÍA	12	2	0	7
COLIMA	4	9	<b>69</b>	9
COMALA	9	2	0	2
COQUIMATLAN	3	8	0	4
CUAUHTEMOC	8	9	0	1
IXTLAHUACAN	0	0	0	8
MANZANILLO	<b>26</b>	<b>40</b>	2	2
MINATITLAN	0	0	0	7
TECOMAN	<b>29</b>	<b>21</b>	2	8
VILLA DE ÁLVAREZ	2	7	<b>54</b>	4
Total	93	98	127	52

# Distribución regional de los segmentos

