

PROYECTO:

Elección interna del PAN 2014

Resultados finales

## Tasa de participación

Estado	Tasa de participación (%)*
Tlaxcala	95.1
Querétaro	85.3
Oaxaca	84.1
Puebla	83.9
Chiapas	83
Baja California Sur	82.6
Campeche	82.2
Guanajuato	82
México	81.8
San Luis Potosí	80.2
Colima	79.9
Yucatán	79.2
Veracruz de Ignacio de la Llave	79
Hidalgo	78.1
Quintana Roo	78
Tabasco	78
Tamaulipas	78

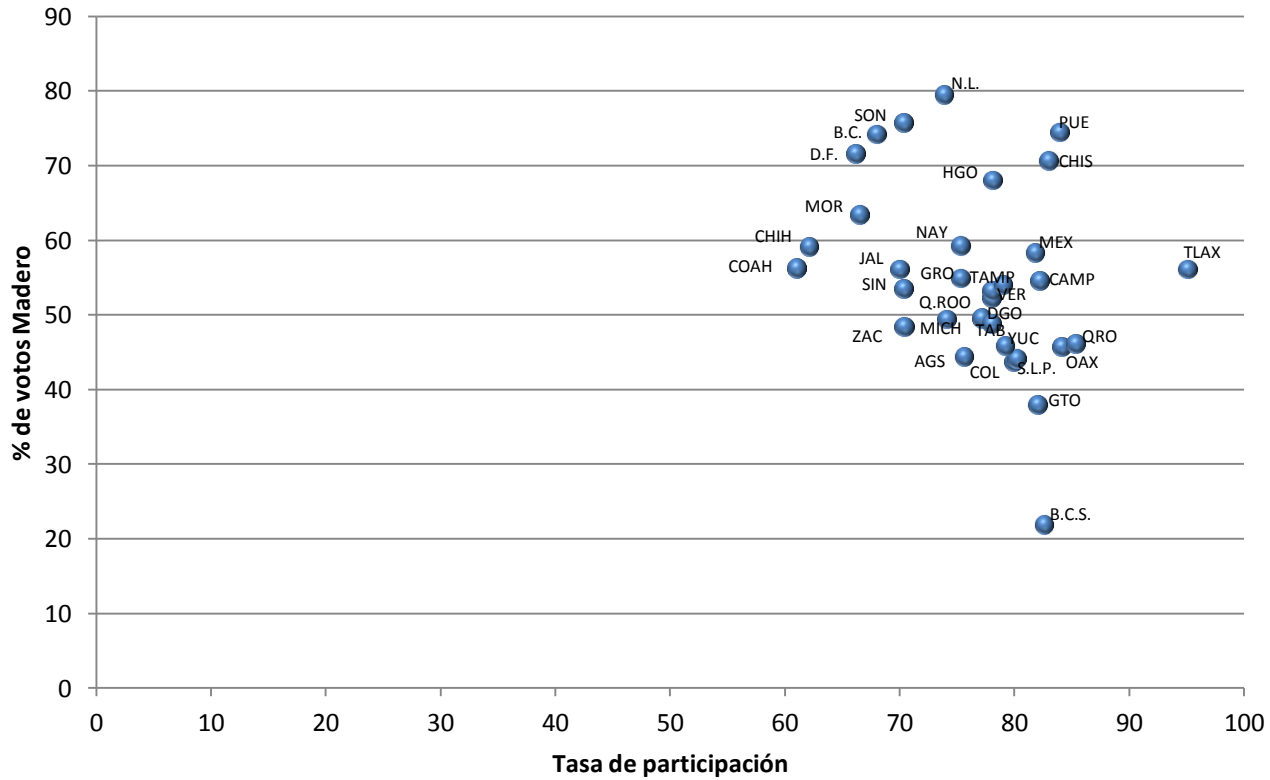
Estado	Tasa de participación
Durango	77.1
Aguascalientes	75.6
Guerrero	75.3
Nayarit	75.3
Michoacán de Ocampo	74.1
Nuevo León	73.9
Zacatecas	70.4
Sonora	70.3
Sinaloa	70.3
Jalisco	70
Baja California	68
Morelos	66.5
Distrito Federal	66.2
Chihuahua	62.1
Coahuila de Zaragoza	61

**Tasa de participación nacional: 75.9%**

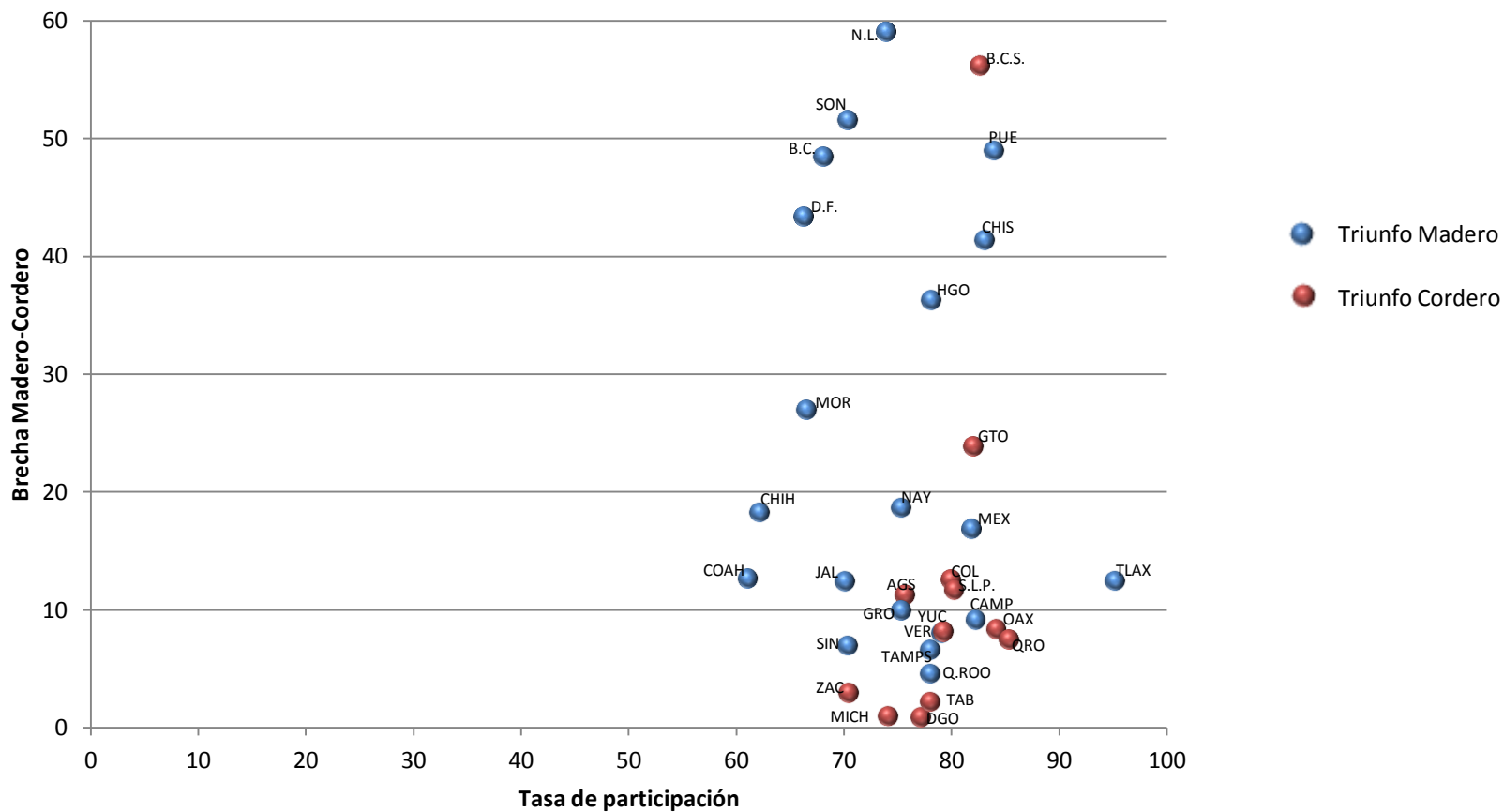
\* Para calcular la tasa de participación, se utilizaron los votos totales del cómputo final y los votos nulos del cómputo parcial

\*\*El color representa el partido en el gobierno del estado

## Porcentaje de votos Madero – Tasa de participación



## Brecha Madero- Cordero – Tasa de participación



## Contribuciones relativas por entidad al voto de Madero – Contribución por entidad al padrón nacional

